

Inspiron 24 3000

Installation et caractéristiques

Modèle d'ordinateur: Inspiron 24-3464
Modèle réglementaire: W12C
Type réglementaire: W12C006



Remarques, précautions et avertissements



REMARQUE : Une REMARQUE indique des informations importantes qui peuvent vous aider à mieux utiliser votre produit.



PRÉCAUTION : Une PRÉCAUTION indique un risque d'endommagement du matériel ou de perte de données et vous indique comment éviter le problème.



AVERTISSEMENT : Un AVERTISSEMENT indique un risque d'endommagement du matériel, de blessures corporelles ou même de mort.

© 2016 Dell Inc. Tous droits réservés. Ce produit est protégé par les lois sur les droits d'auteur et la propriété intellectuelle des États-Unis et des autres pays. Dell et le logo Dell sont des marques de Dell Inc. aux États-Unis et/ou dans d'autres juridictions. Toutes les autres marques et tous les noms de produits mentionnés dans ce document peuvent être des marques de leurs sociétés respectives.

2016 - 09

Rév. A00

Table des matières

| | |
|---|-----------|
| Configurez votre ordinateur..... | 4 |
| Vues..... | 10 |
| Avant..... | 10 |
| Gauche..... | 11 |
| Droite..... | 12 |
| Arrière..... | 13 |
| Inclinaison..... | 14 |
| Support..... | 14 |
| Socle..... | 15 |
| Caractéristiques..... | 16 |
| Dimensions et poids..... | 16 |
| Informations système..... | 16 |
| Mémoire..... | 17 |
| Ports et connecteurs..... | 17 |
| Communications..... | 17 |
| Vidéo..... | 18 |
| Audio..... | 18 |
| Stockage..... | 18 |
| Lecteur de cartes mémoires..... | 18 |
| Affichage..... | 19 |
| Webcam..... | 19 |
| Socle..... | 19 |
| Adaptateur d'alimentation..... | 20 |
| Environnement de l'ordinateur..... | 20 |
| Obtenir de l'aide et contacter Dell..... | 22 |
| Ressources d'aide en libre-service..... | 22 |
| Contacter Dell..... | 23 |

Configurez votre ordinateur



PRÉCAUTION : Placez l'ordinateur sur une surface douce et propre pour éviter de rayer l'affichage.

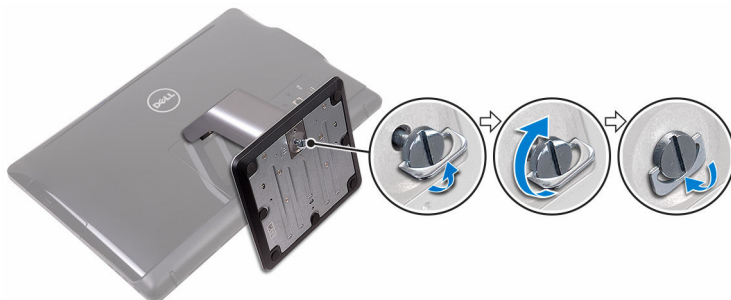
1 Installez le socle.

Socle

a) Soulevez l'élevateur de socle et attachez le cadre de la base.



b) Serrez la vis imperdable pour fixer l'élevateur de socle au cadre de la base.



Support

Soulevez le support.

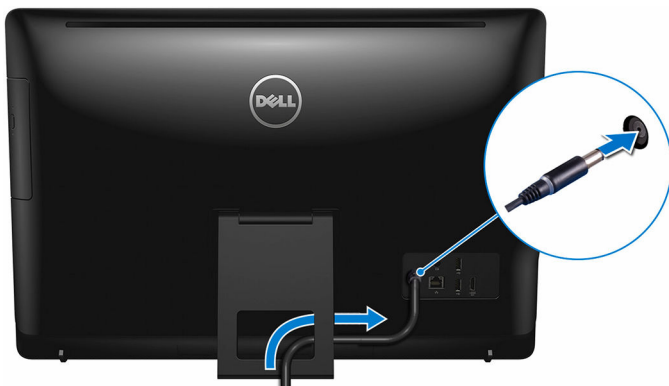


2 Configurez le clavier et la souris.

Reportez-vous à la documentation livrée avec le clavier et la souris.

- 3 Faites passer le câble d'alimentation par le guide d'acheminement situé sur le socle et connectez l'adaptateur d'alimentation.

Support



Socle



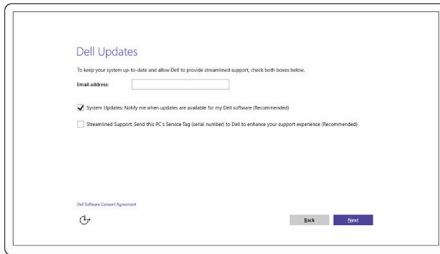
4 Appuyez sur le bouton d'alimentation.



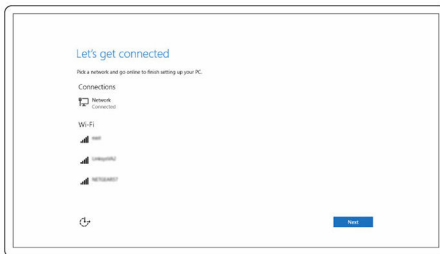
5 Terminez la configuration du système d'exploitation.

Pour Windows :

a) Activez les mises à jour Dell.

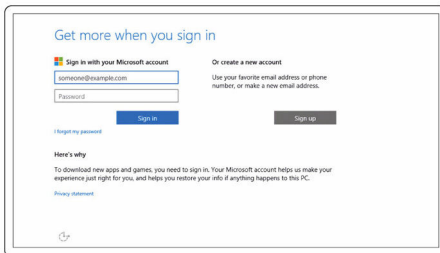


b) Connectez-vous à un réseau.



REMARQUE : Si vous vous connectez à un réseau sans fil sécurisé, entrez le mot de passe d'accès au réseau sans fil lorsqu'indiqué.

c) Connectez-vous à un compte Microsoft ou créez un compte local.



Pour Ubuntu :

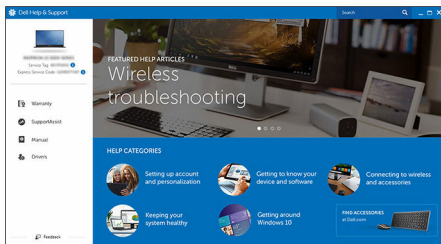
Suivez les instructions qui s'affichent à l'écran pour terminer la configuration.

6 Localisez vos applications Dell dans Windows.



Enregistrez votre ordinateur

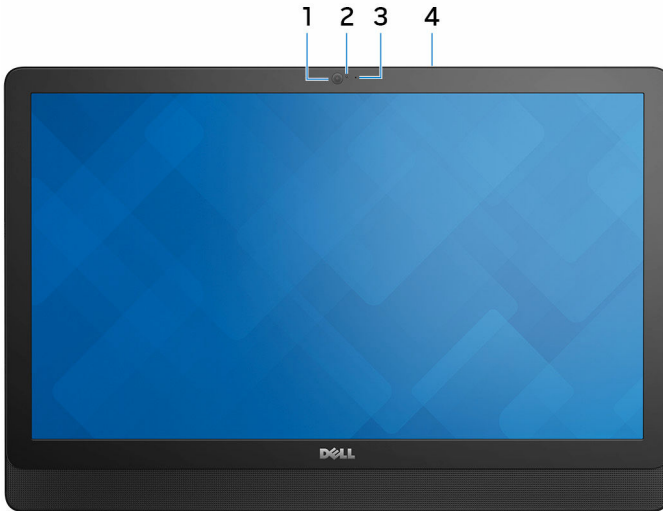
Aide et assistance Dell



SupportAssist – Vérifiez et mettez à jour votre ordinateur

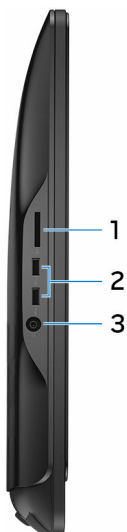
Vues

Avant



- 1 Webcam**
Permet de passer des appels vidéo, de prendre des photos et d'enregistrer des vidéos.
- 2 Voyant d'état de la webcam**
S'allume lorsque la webcam est en cours d'utilisation.
- 3 Microphone (pour modèle avec écran non tactile)**
Permet de capturer du son numérique pour effectuer des enregistrements audio, passer des appels vocaux, etc.
- 4 Microphone (pour modèle avec écran tactile)**
Permet de capturer du son numérique pour effectuer des enregistrements audio, passer des appels vocaux, etc.

Gauche



- 1 Lecteur de cartes mémoires**
Permet de lire et d'écrire des données sur des cartes mémoires.
- 2 Ports USB 3.0 (2)**
Permettent de connecter des périphériques de stockage et des imprimantes. Fournissent des vitesses de transfert de données allant jusqu'à 5 Gbit/s.
- 3 Port casque**
Connectez des écouteurs ou un casque (combiné écouteurs/ microphone).

Droite



1 Lecteur optique (en option)

Permet de lire et d'écrire des données sur des CD et DVD.

2 Boutons de contrôle de la luminosité de l'écran (2)

Appuyez pour augmenter ou diminuer la luminosité de l'écran.

3 Bouton de sélection de la source d'entrée

Appuyez pour sélectionner la source d'entrée vidéo.

4 Bouton d'alimentation

Allume votre ordinateur ou modifie l'état d'alimentation de votre ordinateur.

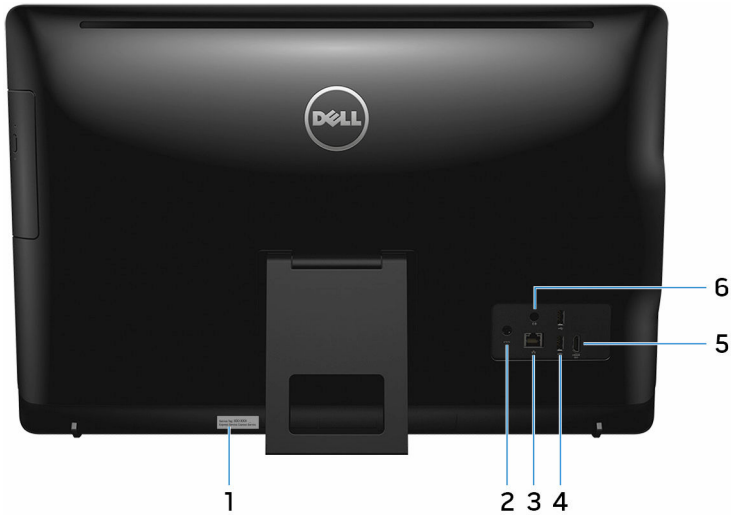
Appuyez sur ce bouton pour mettre l'ordinateur en veille s'il est allumé.

Appuyez sur ce bouton et maintenez-le enfoncé pendant 4 secondes pour forcer l'arrêt de l'ordinateur.



REMARQUE : Vous pouvez personnaliser les options du bouton d'alimentation dans Options d'alimentation. Pour plus d'informations, reportez-vous à *Mon Dell et moi* à l'adresse www.dell.com/support/manuals.

Arrière



1 Étiquette du numéro de service

Le numéro de service est un identifiant alphanumérique unique qui permet aux techniciens de maintenance Dell d'identifier les composants matériels de votre ordinateur et d'accéder aux informations de garantie.

2 Port de l'adaptateur d'alimentation

Permet de brancher un adaptateur d'alimentation pour alimenter l'ordinateur en courant électrique.

3 Port réseau (avec voyants)

Permet de connecter un câble Ethernet (RJ45) à partir d'un routeur ou d'un modem haut débit pour accéder au réseau ou à Internet.

Les deux voyants près du connecteur signalent l'état de la connectivité et l'activité réseau.

4 Ports USB 2.0 (2)

Permettent de connecter des périphériques de stockage et des imprimantes. Fournissent des vitesses de transfert de données allant jusqu'à 480 Mbit/s.

5 Port d'entrée HDMI

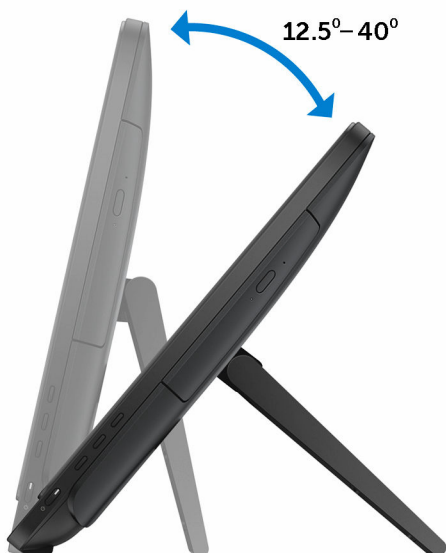
Permet de connecter une console de jeu, un lecteur Blu-ray ou tout autre périphérique HDMI.

6 Port de sortie audio

Permet de connecter des périphériques de sortie audio telles que des haut-parleurs, amplificateurs, etc.

Inclinaison

Support



Socle



Caractéristiques

Dimensions et poids

| | | | |
|-------------------|---|----------------------------|--------------------------|
| Hauteur | <ul style="list-style-type: none">Support : 385,33 mm (15,17 pouces)Socle : 440,33 mm (17,34 pouces) | | |
| Largeur | 576,62 mm (22,70 pouces) | | |
| Profondeur | Avec support | Avec socle | Sans socle |
| Écran tactile | 60,70 mm (2,39 pouces) | 205,00 mm (8,07 pouces) | 38,20 mm (1,50 pouce) |
| Écran non tactile | 61,80 mm (2,43 pouces) | 205,00 mm (8,07 pouces) | 39,30 mm (1,55 pouce) |
| Poids (maximal) | | | |
| Écran tactile | 8,36 kg (18,43 livres) | | |
| Écran non tactile | 6,38 kg (14,07 livres) | | |



REMARQUE : le poids de votre ordinateur portable varie en fonction de la configuration commandée et de divers facteurs liés à la fabrication.

Informations système

| | |
|------------------------|--|
| Modèle de l'ordinateur | Inspiron 24-3464 |
| Processeur | <ul style="list-style-type: none">Processeur Intel Core i3-7100U de 7e générationProcesseur Intel Core i5-7200U de 7e générationProcesseur Intel Pentium |
| Chipset (jeu de puces) | Intégré au processeur |

Mémoire

| | |
|---------------------------------|---------------------------------|
| Emplacements | Deux emplacements SO-DIMM |
| Type | DDR4 |
| Vitesse | Jusqu'à 2133 MHz |
| Configurations prises en charge | 2 Go, 4 Go, 6 Go, 8 Go et 16 Go |

Ports et connecteurs

Externes :

| | |
|-------------|--|
| Réseau | Un port RJ45 |
| USB | <ul style="list-style-type: none">• Deux ports USB 2.0• Deux ports USB 3.0 |
| Audio/vidéo | <ul style="list-style-type: none">• un port d'entrée HDMI• Un port de sortie de ligne audio• Un port pour casque |

Internes :

| | |
|---------------------|--|
| Carte au format M.2 | Un emplacement au format M.2 pour carte combinée WLAN et Bluetooth |
|---------------------|--|

Communications

| | |
|----------|--|
| Ethernet | Contrôleur Ethernet 10/100 Mbit/s intégré à la carte système |
| Sans fil | <ul style="list-style-type: none">• Wi-Fi 802.11ac• Wi-Fi 802.11b/g/n• Bluetooth 4.0 |

Vidéo

| | Intégrée | Dédiée |
|------------|--------------------------|-----------------------|
| Contrôleur | Intégré au processeur | NVIDIA GeForce 920MX |
| Mémoire | Mémoire système partagée | 2 Go de mémoire GDDR5 |

Audio

| | |
|----------------------|---|
| Contrôleur | Realtek ALC3661 avec Waves MaxxAudio Pro |
| Haut-parleurs | Deux |
| Sortie haut-parleurs | <ul style="list-style-type: none">• Moyenne : 3 W• Pic : 3,5 W |
| Microphone | Microphone numérique simple |
| Réglages du volume | Menus du programme |

Stockage

| | |
|-----------------|--|
| Interface | <ul style="list-style-type: none">• SATA 3 Gbit/s pour lecteur optique• SATA 6 Gbit/s pour disque dur |
| Disque dur | Un disque de 2,5 pouces |
| Lecteur optique | Un lecteur DVD+/-RW de 9,5 mm (en option) |

Lecteur de cartes mémoires

| | |
|--------------------|---|
| Type | Un emplacement 4-en-1 |
| Cartes compatibles | <ul style="list-style-type: none">• Carte SD• Carte MMC (MultiMediaCard)• Carte SD capacité étendue (SDXC)• Carte SD haute capacité (SDHC) |

Affichage

| | |
|--------------------------|---|
| Type | <ul style="list-style-type: none">• Écran tactile Full HD 23,8 pouces• Écran non tactile Full HD 23,8 pouces |
| Résolution (maximale) | 1920 x 1080 |
| Pas de pixel | 0,2745 mm x 0,2745 mm |
| Hauteur | 317,40 mm (12,50 pouces) |
| Largeur | 543 mm (21,38 pouces) |
| Diagonale | 604,52 mm (23,80 pouces) |
| Taux de rafraîchissement | 60 Hz |
| Commandes | La luminosité peut être ajustée via le bouton d'augmentation/ diminution de la luminosité de l'affichage |

Webcam

| | |
|-----------------------|---|
| Résolution | <ul style="list-style-type: none">• Image fixe : 0,92 mégapixels• Vidéo : 1280 x 720 à 30 ips (au maximum) |
| Angle de vue diagonal | 74° |

Socle

| | Support | Socle |
|-------------------------|----------------------------|----------------------------|
| Hauteur | 174,80 mm (6,88 pouces) | 227,70 mm (8,96 pouces) |
| Largeur | 120 mm (4,72 pouces) | 205,60 mm (8,09 pouces) |
| Profondeur | 22,50 mm (0,89 pouce) | 225,42 mm (8,87 pouces) |
| Angle de fonctionnement | 12,5° à 45° | -5° à 30° |

Adaptateur d'alimentation

| Type | 65 W | 90 W |
|---|-------------------------------------|--------|
| Tension d'entrée | de 100 V CA à 240 V CA | |
| Fréquence d'entrée | 50 Hz à 60 Hz | |
| Courant d'entrée (maximal) | 1,70 A | 2,50 A |
| Courant de sortie (en continu) | 3,34 A | 4,62 A |
| Tension de sortie nominale | 19,50 V CC | |
| Plage de températures (en fonctionnement) | De 0 °C à 40 °C (de 32 °F à 104 °F) | |
| Plage de températures : stockage | -40 °C à 70 °C (de -40 °F à 158 °F) | |

Environnement de l'ordinateur

Niveau de contaminants atmosphériques : G1 selon la norme ISA-S71.04-1985

| | En fonctionnement | Stockage |
|------------------------------|--|---|
| Plage de températures | De 0 °C à 35 °C (de 32 °F à 95 °F) | De -40 °C à 65 °C (de -40 °F à 149 °F) |
| Humidité relative (maximale) | 10 à 90 % (sans condensation) | De 0 % à 95 % (sans condensation) |
| Vibrations (maximales)* | 0,66 Grms | 1,30 Grms |
| Choc (maximal) | 110 G [†] | 160 G [‡] |
| Altitude (maximale) : | de -15,2 m à 3 048 m (de -50 pieds à 10 000 pieds) | de -15,2 m à 10 668 m (de -50 pieds à 35 000 pieds) |

* Mesurées à l'aide d'un spectre de vibrations aléatoire simulant l'environnement utilisateur.

† Mesurées en utilisant une impulsion semi-sinusoidale de 2 ms lorsque le disque dur est en cours d'utilisation.

‡ Mesurées en utilisant une impulsion semi-sinusoidale de 2 ms lorsque la tête de lecture du disque dur est en position de repos.

Obtenir de l'aide et contacter Dell

Ressources d'aide en libre-service

Vous pouvez obtenir des informations et de l'aide sur les produits et services Dell en utilisant ces ressources en libre-service :

Informations sur les produits et services Dell

www.dell.com

Windows 8.1 et Windows 10

Dell Aide & assistance



Windows 10

App Démarrage



Windows 8.1

App Aide + Conseils



Accéder à l'aide dans Windows 8, Windows 8.1 et Windows 10

Dans la recherche Windows, saisissez Help and Support et appuyez sur Entrée.

Accès à l'aide dans Windows 7

Cliquez sur **Démarrer** → **Aide et Assistance**.

Aide en ligne concernant le système d'exploitation

www.dell.com/support/windows
www.dell.com/support/linux

Informations de dépannage, manuels utilisateur, instructions sur l'installation, caractéristiques des produits, blogs d'aide technique, pilotes, mises à jour logicielles, etc.

www.dell.com/support

Pour en savoir plus sur votre système d'exploitation, la configuration et l'utilisation de votre ordinateur, la sauvegarde des données, etc. Voir *Me and My Dell (Mon Dell et moi)* sur le site www.dell.com/support/manuals.

Contacteur Dell

Pour contacter Dell pour des questions commerciales, de support technique ou de service à la clientèle, consultez le site www.dell.com/contactdell.



REMARQUE : Les disponibilités varient selon le pays, certains services peuvent être indisponibles dans votre pays.



REMARQUE : Si vous ne disposez pas d'une connexion Internet, les informations de contact figurent sur votre facture d'achat, le bordereau de colisage, la facture ou le catalogue des produits Dell.